

【ゲームオン プレスリリース】
超大型MMORPG『ArcheAge(アーキエイジ)』
本日、新サーバー「Frontier(フロンティア)」にて
「新開拓3大キャンペーン」の第1弾
「新キャラクター先行作成キャンペーン」開始！
もれなく「ペット」や「称号」をプレゼント！



2020年11月11日(水)

株式会社ゲームオン[本社:東京都渋谷区、代表取締役社長:李 相燦(イ サンヨブ)]は、超大型MMORPG『ArcheAge(アーキエイジ)』において、2020年11月18日(水)にOPENする新サーバー「Frontier(以下、フロンティア)」にて「新開拓3大キャンペーン」の第1弾となる「新キャラクター先行作成」を、本日2020年11月11日(水)に開始いたしました。



■新サーバー「フロンティア」にて「新キャラクター先行作成キャンペーン」が開始！

2020年11月18日(水)に新たなサーバー「フロンティア」をOPENいたします。初心者も復帰者も、熟練者もみんなが遊びやすいサーバーをコンセプトに、「アーキパス(※)」などの新たなサービスを導入する予定です。

新サーバー「フロンティア」OPENを記念して、『アーキエイジ』の“新”たな世界を“開拓”する皆様に向けて、「新開拓3大キャンペーン」を開催いたします。「新開拓3大キャンペーン」では、“新”“開”“拓”の3つのキーワードを元に3つのキャンペーンを順次展開してまいります。

本プレスリリースでは、「新開拓3大キャンペーン」の“新”の部分となる第1弾「新キャラクター先行作成キャンペーン」についてご紹介いたします。

「新開拓3大キャンペーン」の第2弾、第3弾の詳細につきましては今後のプレスリリースにてご紹介いたします。新サーバーOPENで盛り上がる『アーキエイジ』にご注目ください。

※「アーキパス」とは、条件を達成し“ティア”と呼ばれる数値を上げていくことで、「乗り物」や「ペット」などのアイテムが手に入るサービスです。

<『アーキエイジ』新サーバー「フロンティア」 特設ページ>

<https://archeage.pmang.jp/info/evecam/frontier/index>

【ゲームオン プレスリリース】

■『ArcheAge(アーキエイジ)』とは

圧巻のグラフィックで眩しいほどの美しさと、圧倒的な自由度をもつ超大型オンラインRPG。

プレイヤーは、12種類の“適性”から3つを選ぶことで、220種類から職業を決めることができ、それぞれ自分の好みにあった能力(スキル)を持つことができます。

活動範囲は陸地だけでなく、海・空をも探索することができ、モンスターを倒しつつ旅したり、田畑を耕し作物を育てたり、貿易で富を築いたり、さらには海賊や裁判を体験するなど、あらゆるプレイスタイルで楽しむことができます。

ペットや称号がもれなくもらえる

「新キャラクター先行作成キャンペーン」開始！

本日11月11日(水)より「新開拓3大キャンペーン」の第1弾「新キャラクター先行作成キャンペーン」を開始いたしました。

本キャンペーンの開催期間中に新サーバー「フロンティア」にて新規キャラクターを作成された方に、もれなく特別な称号やペットなどの様々な豪華アイテムをプレゼントいたします。

『アーキエイジ』の新サーバー「フロンティア」で新たな生活を始める方に向けて、新規キャラクター先行作成の方法をご紹介します。

▼「新キャラクター先行作成キャンペーン」開催期間

2020年11月11日(水)定期メンテナンス終了後～11月18日(水)定期メンテナンス開始前



新サーバー「フロンティア」で生活するための キャラクター作成方法をご紹介します！

■キャラクター先行作成の流れ①「新サーバー「フロンティア」を選ぼう！」



作成画面に移動します。

『アーキエイジ』公式メンバー サイト(

<https://archeage.omang.jp/>)の左上にあるLOGINボタンをクリック後、IDとパスワードを入力してログインしてください。

※設定によりワンタイムキー、画像認証を求められる画面が表示されます。

※OPENIDをご使用の場合は該当のサービスアイコンをクリックしてください。

ログインした状態で、入力欄の上にある「GAME START」ボタンをクリックすることでゲームが起動します。

サーバー選択画面から「Frontier(フロンティア)」サーバーを選択後、接続ボタンをクリックすると新サーバー「フロンティア」での新規キャラクター先行

■キャラクター先行作成の流れ②「種族(勢力)を選ぼう！」

【ゲームオン プレスリリース】



『アーキエイジ』には「ヌイア連合(西大陸)」と「ハリハラ連合(東大陸)」の2つの“勢力”が存在しています。

「ヌイア連合(西大陸)」は「ヌイアン」「エルフ」「ドワーフ」の3種族、「ハリハラ連合(東大陸)」は「ハリハラン」「フェレ」「ウォーボーン」の3種族の合計6種類の種族から作成するキャラクターを選択することができます。

“勢力”が異なるキャラクターはお互いに敵対関係となり、ゲーム内で言語を学ばないと会話をすることができません。お友達と一緒にプレイする際は、同じ“勢力”にすることでゲーム内での協力プレイがしやすくなります。

※勢力バランスが偏っているなど、特定条件下においては一部種族の作成が制限される場合がございます。ご了承ください。

■キャラクター先行作成の流れ③「キャラクターの能力(適性)を決めよう！」



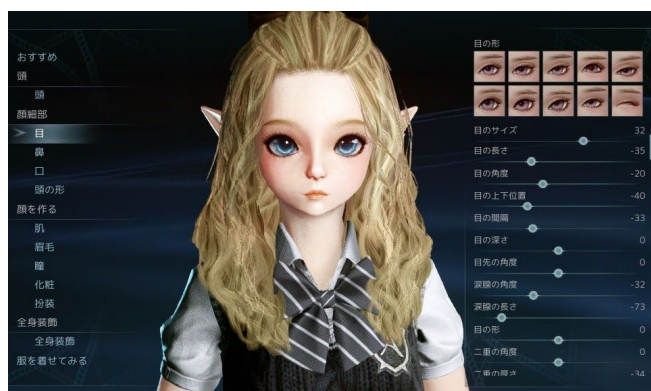
種族を決定したら、次はキャラクターの能力(適性)の選択となります。

新規キャラクター作成時には、強力な近接攻撃を繰り出す「格闘」や回復魔法で味方をサポートする「愛」など、6種類から好きな“適性”を1個選択することができます。

“適性”により使用できるスキルが異なるため、好みの戦闘スタイルに合わせて“適性”を選択することが大切です。

“適性”はキャラクターのレベルに応じて最大3個まで選択でき、3個めの“適性”を選択した時点でキャラクターの職業が決まります。全220種類の職業の中から自分に合った職業を見つけていきましょう。

■キャラクター先行作成の流れ④「自分好みのキャラクターをメイクしよう！」



“適性”を決めたら、次はキャラクターの外見の作成になります。

キャラクターの髪型や顔のパーツの形、化粧やタトゥーなど、細部まで調整することができます。

可愛いキャラクターやかっこいいキャラクターなど、ぜひ自分好みのキャラクターを作成してみてください。

キャラメイクが苦手な方も、おすすめのプリセットメイクをご用意しておりますのでご安心ください。

■キャラクター先行作成の流れ⑤「名前をつけて、キャラクター作成完了！」



【ゲームオン プレスリリース】

キャラクターメイクが終わったら、キャラクターに名前をつけましょう。名前を入力して、確認ボタンを押せば、晴れて自分のキャラクターが完成です。

キャラクターの作成が完了すると、「新キャラクター先行作成キャンペーン」への参加が完了となります。

※作成したキャラクターでゲームにログインできるのは、2020年11月18日(水)の「フロンティア」サーバーのオープン後となります。

■特典で「野生のシマウマ」と「素朴な住宅ヌイグルミ型ペット」をプレゼント！

11月11日(水)定期メンテナンス終了後から11月18日(水)定期メンテナンス開始前までの期間中に「新キャラクター先行作成キャンペーン」に参加された方にはもちろん騎乗ペット「野生のシマウマ」と戦闘ペット「素朴な住宅ヌイグルミ型ペット」をプレゼントいたします。

騎乗ペット「野生のシマウマ」は2016年以降販売されておらず、通常入手が難しいペットでしたが、今回新サーバーOPENを記念してプレゼントいたします。能力としては騎射攻撃、突破、ジャンプという騎乗ペットの「馬」と「エルク」の長所スキルを兼ね備えています。

また、戦闘ペット「素朴な住宅ヌイグルミ型ペット」はゲーム内で建築できる住宅をモチーフにしたヌイグルミをペットとして連れ歩くことができます。その愛くるしいモーションはきっと冒険の癒しになります。

他にも称号やペット専用装備もプレゼントいたしますので、この機会にぜひ「新キャラクター先行作成キャンペーン」へご参加ください。



▲騎乗ペット「野生のシマウマ」



▲戦闘ペット「素朴な住宅ヌイグルミ型ペット」

▼新サーバー「フロンティア」オープン日

2020年11月18日(水)定期メンテナンス終了後

<『アーケイジ』新サーバー「フロンティア」特設ページ>

<https://archeage.pmang.jp/info/evecam/frontier/index>

<『ArcheAge(アーケイジ)』公式サイト>

<https://archeage.pmang.jp/>

【ゲームオン プレスリリース】

<『ArcheAge(アーキエイジ)』メンバーサイト>

<https://archeage.pmang.jp/>

■■■ 各種リンク ■■■

<『アーキエイジ』新サーバー「フロンティア」特設ページ>

<https://archeage.pmang.jp/info/evecam/frontier/index>